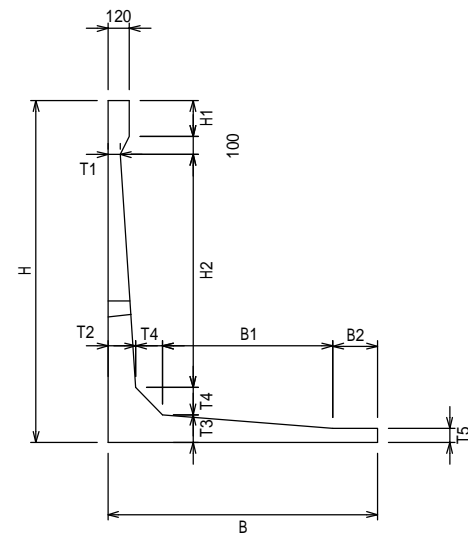


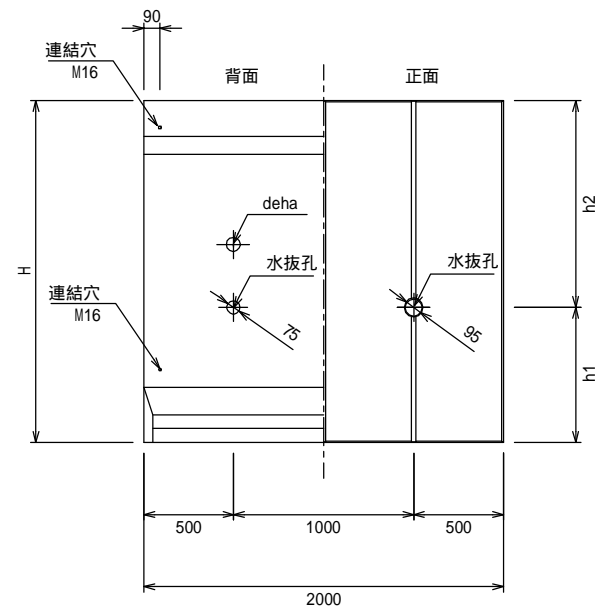
L型擁壁 (CP-WALL) 構造図 S=1/30

CP-WALL(Bタイプ) H=1900~2500

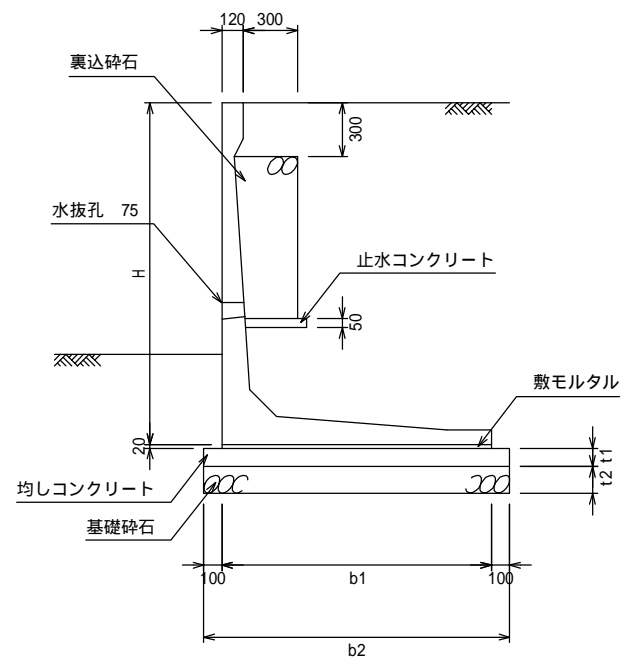
断面図



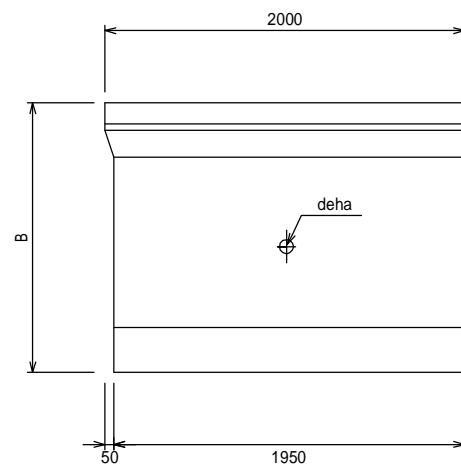
正面・背面図



施工図



平面図



製品寸法表

適用	製品名	各部寸法 (mm)										水抜孔位置		参考質量 (kg)	必要地耐力 (kN/m ²)	
		H	H1	H2	B	B1	B2	T1	T2	T3	T4	T5	h1			h2
	H-1900	1900	200	1295	1500	945	250	70	155	155	150	80	750	1150	1825	76.85
	H-2000	2000	300	1295	1500	945	250	70	155	155	150	80	750	1250	1882	83.56
	H-2100	2100	150	1500	1600	1100	150	80	170	170	180	85	750	1350	2200	85.76
	H-2200	2200	250	1500	1600	1100	150	80	170	170	180	85	750	1450	2257	92.40
	H-2250	2250	300	1500	1650	1100	200	80	170	170	180	85	750	1500	2315	93.30
	H-2300	2300	100	1735	1800	1185	250	80	185	185	180	85	750	1550	2562	90.50
	H-2400	2400	200	1735	1800	1185	250	80	185	185	180	85	750	1650	2618	96.70
	H-2500	2500	300	1735	1800	1185	250	80	185	185	180	85	750	1750	2675	103.35

基礎工数量表

10m当り

適用	製品名	各部寸法 (mm)				敷モルタル (m ³)	均しコンクリート (m ³)	型枠 (m ²)	基礎碎石 (m ³)	裏込碎石 (m ³)	止水コンクリート (m ³)
		t1	t2	b1	b2						
	H-1900	100	150	1500	1700	0.30	1.70	2.00	2.55	2.70	0.15
	H-2000	100	150	1500	1700	0.30	1.70	2.00	2.55	3.00	0.15
	H-2100	100	200	1600	1800	0.32	1.80	2.00	3.60	3.30	0.15
	H-2200	100	200	1600	1800	0.32	1.80	2.00	3.60	3.60	0.15
	H-2250	100	200	1650	1850	0.33	1.85	2.00	3.70	3.75	0.15
	H-2300	100	200	1800	2000	0.36	2.00	2.00	4.00	3.90	0.15
	H-2400	100	200	1800	2000	0.36	2.00	2.00	4.00	4.20	0.15
	H-2500	100	200	1800	2000	0.36	2.00	2.00	4.00	4.50	0.15

設計条件

上載荷重	q = 10.0kN/m ²
土の内部摩擦角	30°
土の単位体積重量	s = 19.0kN/m ³
底面摩擦係数	μ = 0.6
コンクリートの単位体積重量	c = 24.5kN/m ³

道路土工・擁壁工指針の砂質土対応

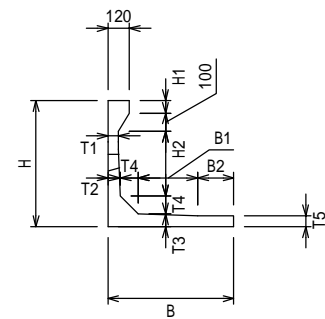
擁壁前面の根入れ高さ

道路擁壁	50cm以上
------	--------

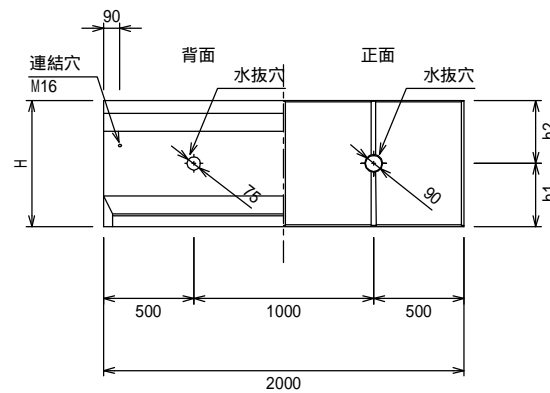
L型擁壁 (CP-WALL) 構造図 S=1/30

CP-WALL(Bタイプ) H=600~700

断面図



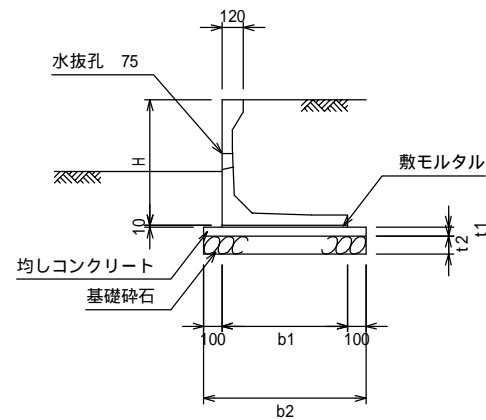
正面・背面図



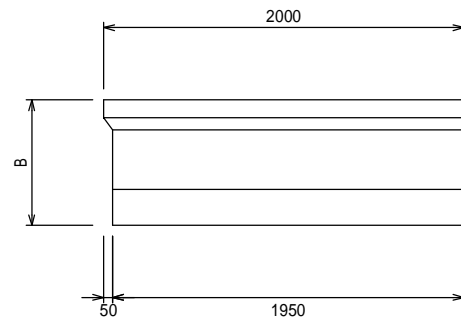
製品寸法表

適用	製品名	各部寸法 (mm)											水抜孔位置		参考質量 (kg)	必要地耐力 (kN/m ²)
		H	H1	H2	B	B1	B2	T1	T2	T3	T4	T5	h1	h2		
	H 600	600	70	260	700	330	200	60	70	70	100	60	300	300	426	24.95
	H 700	700	70	360	700	330	200	60	70	70	100	60	350	350	457	30.37

施工図



平面図



基礎工数量表

10m当り

適用	製品名	各部寸法 (mm)				敷モルタル (m ³)	均しコンクリート (m ³)	型枠 (m ²)	基礎砕石 (m ³)	裏込砕石 (m ³)	止水コンクリート (m ³)
		t1	t2	b1	b2						
	H 600	50	100	700	900	0.07	0.45	1.00	0.90	-	-
	H 700	50	100	700	900	0.07	0.45	1.00	0.90	-	-

設計条件

上載荷重	q = 10.0kN/m ²
土の内部摩擦角	30°
土の単位体積重量	s = 19.0kN/m ³
底面摩擦係数	μ = 0.6
コンクリートの単位体積重量	c = 24.5kN/m ³

道路土工・擁壁工指針の砂質土対応

擁壁前面の根入れ高さ

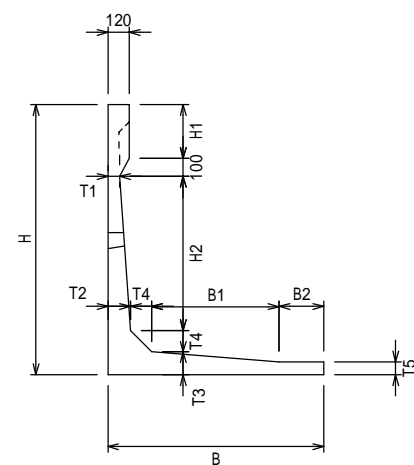
道路擁壁	50cm以上
------	--------

H600~1000までは、使用用途により30~50cm程度

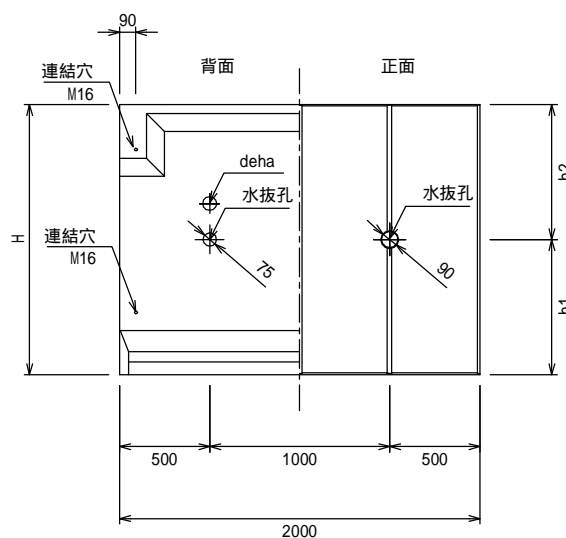
L型擁壁 (CP-WALL) 構造図 S=1/30

CP-WALL(Bタイプ) H=750~1800

断面図



正面・背面図

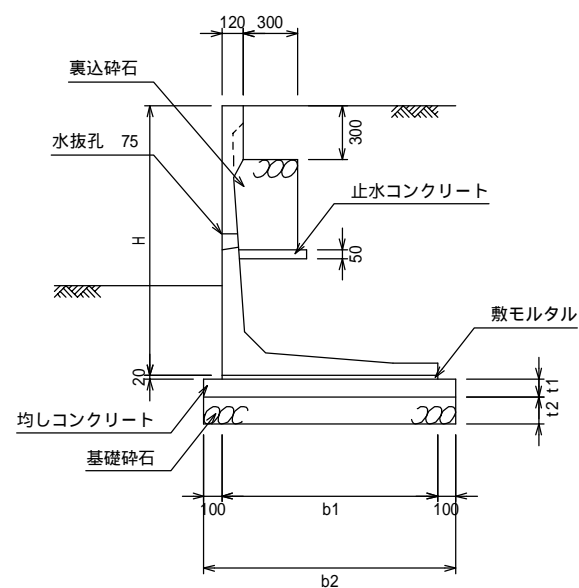


製品寸法表

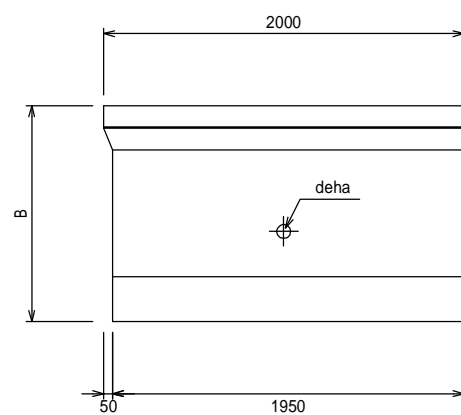
適用	製品名	各部寸法 (mm)											水抜孔位置		参考質量 (kg)	必要地耐力 (kN/m ²)
		H	H1	H2	B	B1	B2	T1	T2	T3	T4	T5	h1	h2		
	H-750	750	250	215	750	365	200	60	85	85	100	55	400	350	508	32.36
	H-800	800	300	215	750	365	200	60	85	85	100	55	400	400	536	35.29
	H-900	900	300	310	800	410	200	60	90	90	100	60	450	450	609	39.93
	H-1000	1000	300	410	850	460	200	60	90	90	100	60	500	500	661	44.51
	H-1100	1100	300	505	950	555	200	60	95	95	100	60	550	550	749	47.20
	H-1200	1200	250	645	1050	585	250	65	115	105	100	70	625	575	906	49.91
	H-1250	1250	300	645	1050	585	250	65	115	105	100	70	625	625	934	53.13
	H-1300	1300	300	685	1100	635	250	65	115	115	100	70	650	650	996	54.25
	H-1400	1400	300	760	1150	660	250	65	120	120	120	70	700	700	1098	58.90
	H-1500	1500	300	855	1200	705	250	65	125	125	120	70	750	750	1188	63.25
	H-1600	1600	300	950	1250	750	250	65	130	130	120	70	750	850	1282	67.60
	H-1700	1700	250	1055	1350	800	250	70	150	145	150	75	750	950	1537	70.30
	H-1750	1750	300	1055	1350	800	250	70	150	145	150	75	750	1000	1566	73.48
	H-1800	1800	300	1105	1350	800	250	70	150	145	150	75	750	1050	1591	76.90

dehaアンカーは、H-1600以上から付属(H-1200~1500は底板のみ)

施工図



平面図



基礎工数量表

10m当り

適用	製品名	各部寸法 (mm)				敷モルタル (m ³)	均しコンクリート (m ³)	型枠 (m ²)	基礎砕石 (m ³)	裏込砕石 (m ³)	止水コンクリート (m ³)
		t1	t2	b1	b2						
	H-750	100	100	750	950	0.15	0.95	2.00	0.95	-	-
	H-800	100	100	750	950	0.15	0.95	2.00	0.95	-	-
	H-900	100	100	800	1000	0.16	1.00	2.00	1.00	0.60	0.15
	H-1000	100	100	850	1050	0.17	1.05	2.00	1.05	0.75	0.15
	H-1100	100	150	950	1150	0.19	1.15	2.00	1.73	0.90	0.15
	H-1200	100	150	1050	1250	0.21	1.25	2.00	1.88	1.05	0.15
	H-1250	100	150	1050	1250	0.21	1.25	2.00	1.88	1.20	0.15
	H-1300	100	150	1100	1300	0.22	1.30	2.00	1.95	1.20	0.15
	H-1400	100	150	1150	1350	0.23	1.35	2.00	2.03	1.35	0.15
	H-1500	100	150	1200	1400	0.24	1.40	2.00	2.10	1.50	0.15
	H-1600	100	150	1250	1450	0.25	1.45	2.00	2.18	1.80	0.15
	H-1700	100	150	1350	1550	0.27	1.55	2.00	2.33	2.10	0.15
	H-1750	100	150	1350	1550	0.27	1.55	2.00	2.33	2.25	0.15
	H-1800	100	150	1350	1550	0.27	1.55	2.00	2.33	2.40	0.15

設計条件

上載荷重	q = 10.0kN/m ²
土の内部摩擦角	30°
土の単位体積重量	s = 19.0kN/m ³
底面摩擦係数	μ = 0.6
コンクリートの単位体積重量	c = 24.5kN/m ³

道路土工・擁壁工指針の砂質土対応

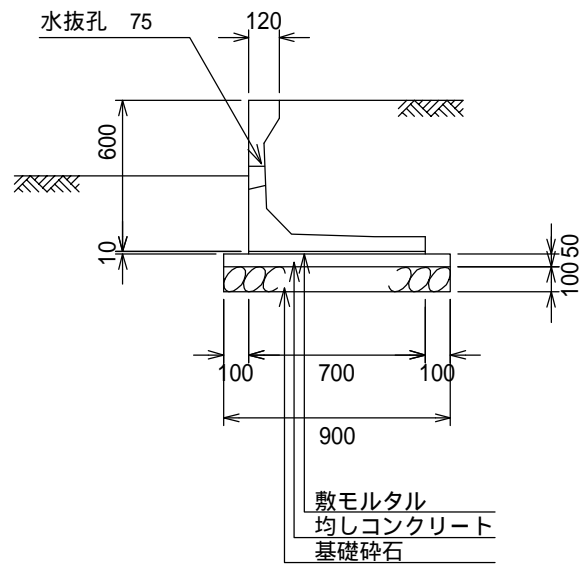
擁壁前面の根入れ高さ

道路擁壁	50cm以上
------	--------

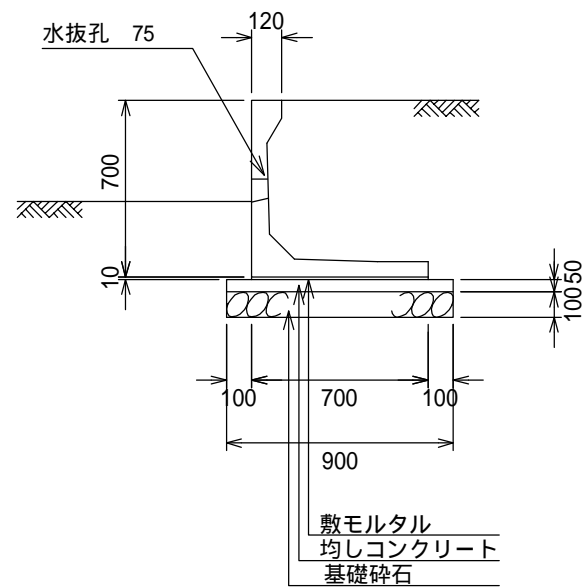
H600~1000までは、使用用途により30~50cm程度

CP-WALL (Bタイプ) 断面図

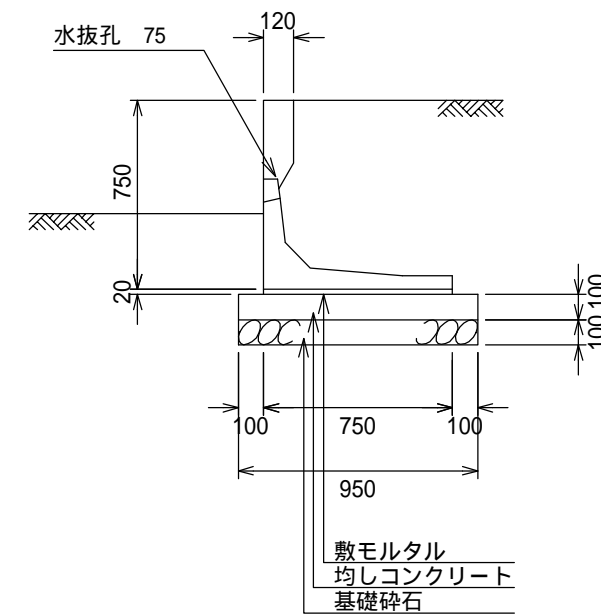
CP-WALL (Bタイプ) H=600
S=1/30 必要地耐力 24.95kN/m²以上



CP-WALL (Bタイプ) H=700
S=1/30 必要地耐力 30.37kN/m²以上



CP-WALL (Bタイプ) H=750
S=1/30 必要地耐力 32.36kN/m²以上



設計条件

上載荷重	q = 10.0kN/m ²
土の内部摩擦角	30°
土の単位体積重量	s = 19.0kN/m ³
底面摩擦係数	μ = 0.6
コンクリートの単位体積重量	c = 24.5kN/m ³

道路土工・擁壁工指針の砂質土対応

使用材料

敷モルタル	1 : 3
均しコンクリート	18N/mm ² 以上
基礎砕石	RC40-0

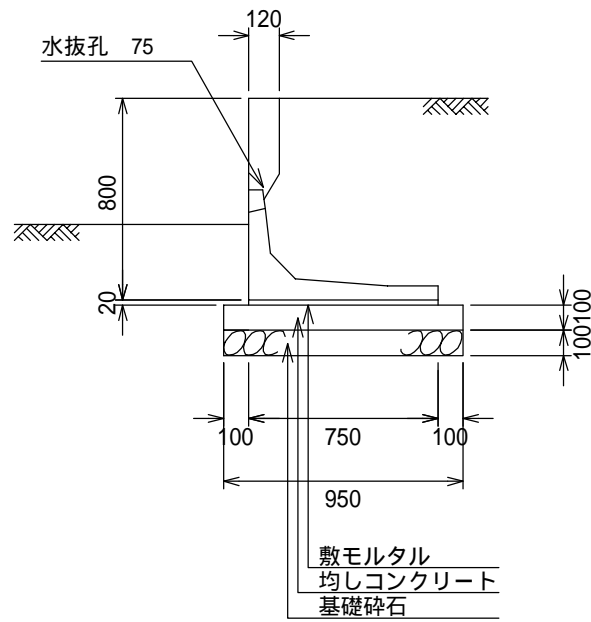
擁壁前面の根入れ高さ

道路擁壁	50cm以上
------	--------

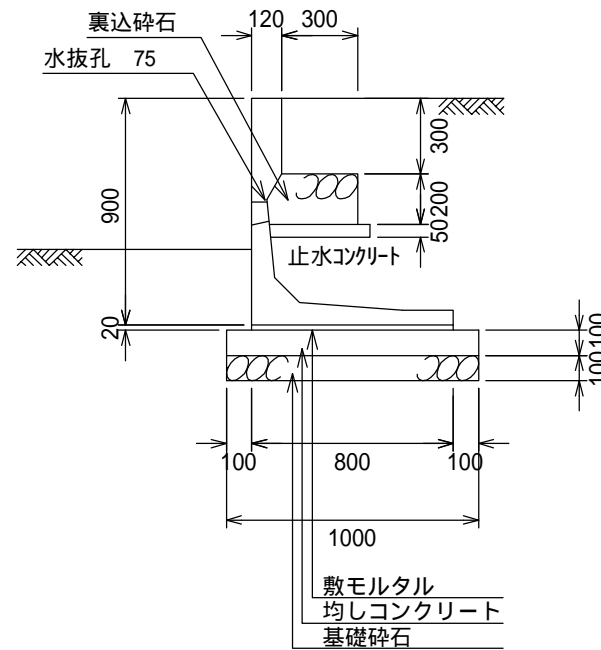
H600 ~ 1000までは、使用用途により
30 ~ 50cm程度

CP-WALL (Bタイプ) 断面図

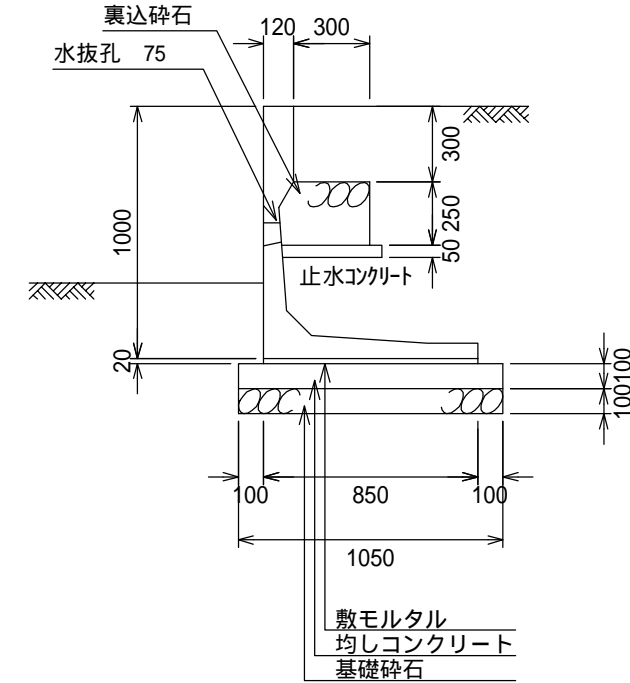
CP-WALL (Bタイプ) H=800
S=1/30 必要地耐力 35.29kN/m²以上



CP-WALL (Bタイプ) H=900
S=1/30 必要地耐力 39.93kN/m²以上



CP-WALL (Bタイプ) H=1000
S=1/30 必要地耐力 44.51kN/m²以上



設計条件

上載荷重	q = 10.0kN/m ²
土の内部摩擦角	30°
土の単位体積重量	s = 19.0kN/m ³
底面摩擦係数	μ = 0.6
コンクリートの単位体積重量	c = 24.5kN/m ³

道路土工・擁壁工指針の砂質土対応

使用材料

敷モルタル	1:3
均しコンクリート	18N/mm ² 以上
基礎碎石	RC40-0

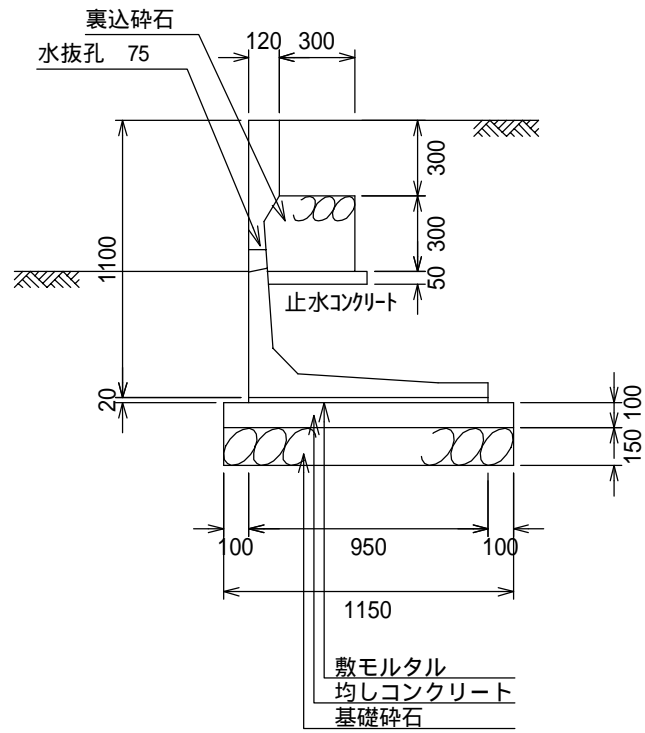
擁壁前面の根入れ高さ

道路擁壁	50cm以上
H600~1000までは、使用用途により	
30~50cm程度	

CP-WALL (Bタイプ) 断面図

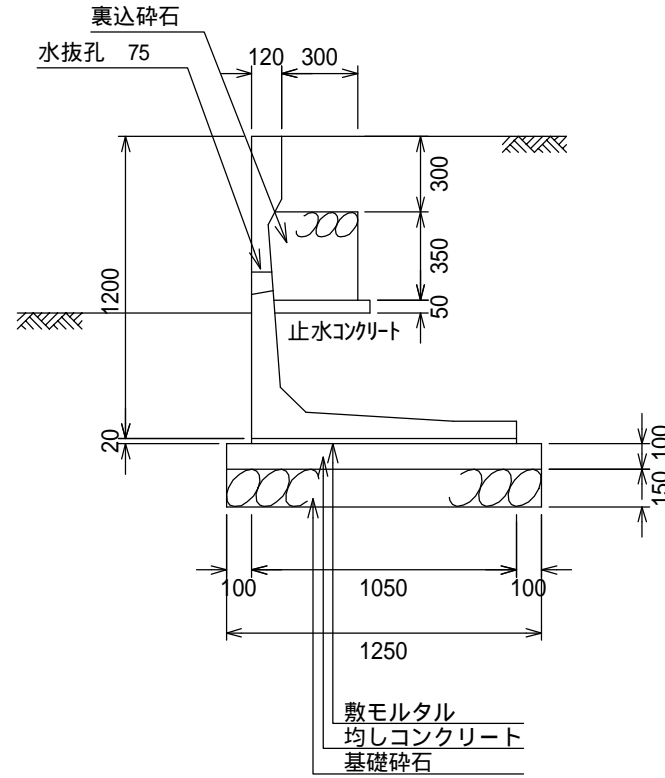
CP-WALL (Bタイプ) H=1100

S=1/30 必要地耐力 47.20kN/m²以上



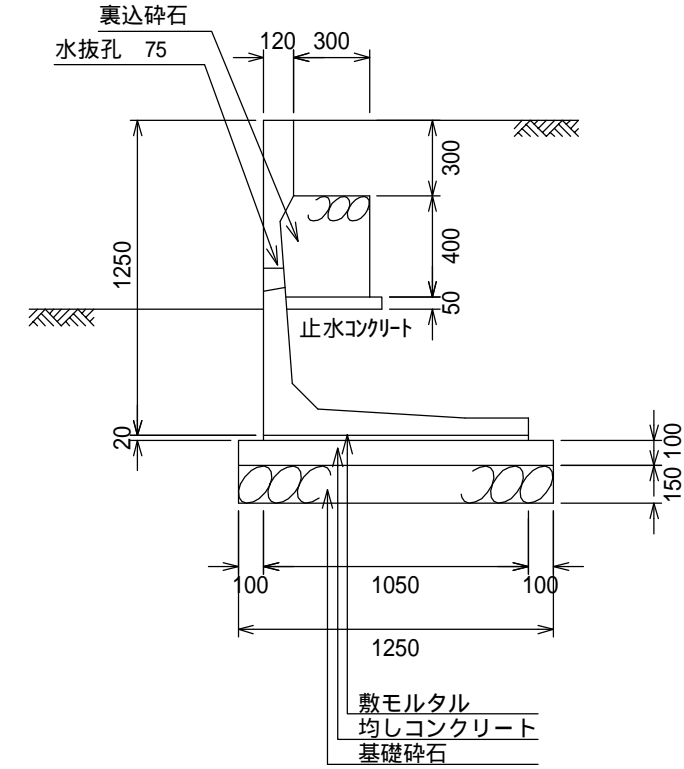
CP-WALL (Bタイプ) H=1200

S=1/30 必要地耐力 49.91kN/m²以上



CP-WALL (Bタイプ) H=1250

S=1/30 必要地耐力 53.13kN/m²以上



設計条件

上載荷重	q = 10.0kN/m ²
土の内部摩擦角	30°
土の単位体積重量	s = 19.0kN/m ³
底面摩擦係数	μ = 0.6
コンクリートの単位体積重量	c = 24.5kN/m ³

道路土工・擁壁工指針の砂質土対応

使用材料

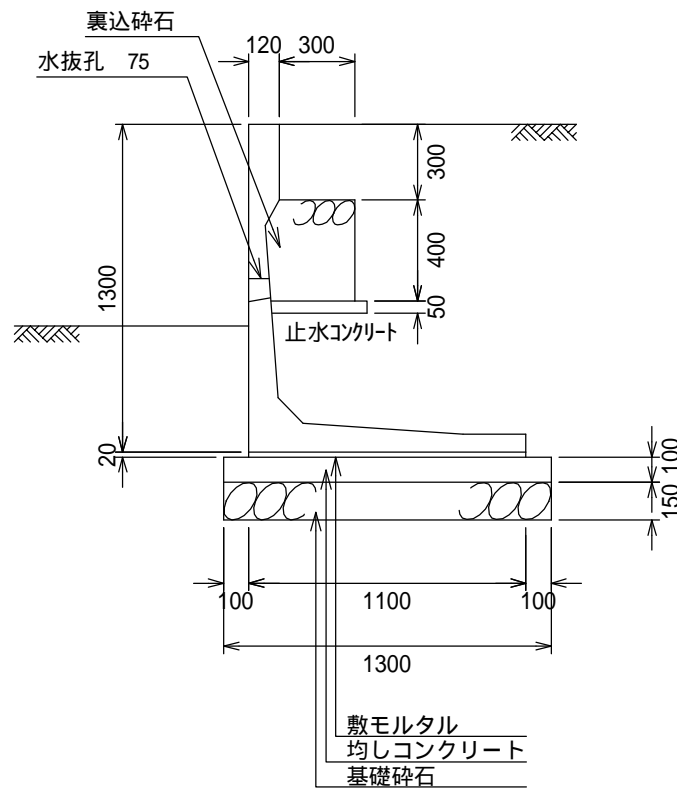
敷モルタル	1 : 3
均しコンクリート	18N/mm ² 以上
基礎碎石	RC40-0

擁壁前面の根入れ高さ

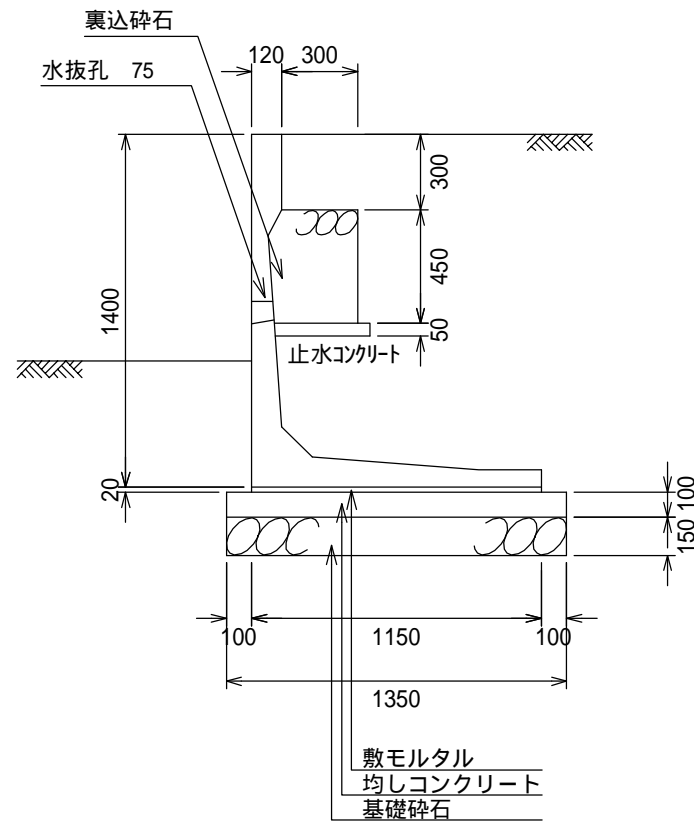
道路擁壁	50cm以上
H600~1000までは、使用用途により	
30~50cm程度	

CP-WALL (Bタイプ) 断面図

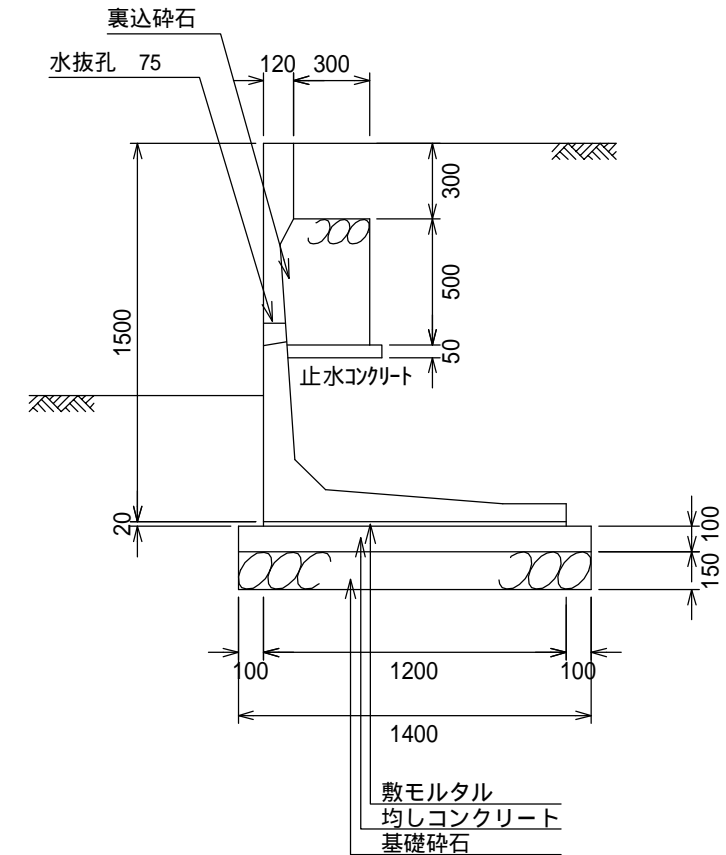
CP-WALL (Bタイプ) H=1300
S=1/30 必要地耐力 54.25kN/m²以上



CP-WALL (Bタイプ) H=1400
S=1/30 必要地耐力 58.90kN/m²以上



CP-WALL (Bタイプ) H=1500
S=1/30 必要地耐力 63.25kN/m²以上



設計条件

上載荷重	q = 10.0kN/m ²
土の内部摩擦角	30°
土の単位体積重量	s = 19.0kN/m ³
底面摩擦係数	μ = 0.6
コンクリートの単位体積重量	c = 24.5kN/m ³

道路土工・擁壁工指針の砂質土対応

使用材料

敷モルタル	1 : 3
均しコンクリート	18N/mm ² 以上
基礎碎石	RC40-0

擁壁前面の根入れ高さ

道路擁壁	50cm以上
H600~1000までは、使用用途により	
30~50cm程度	

CP-WALL (Bタイプ) 断面図

CP-WALL (Bタイプ) H=1600

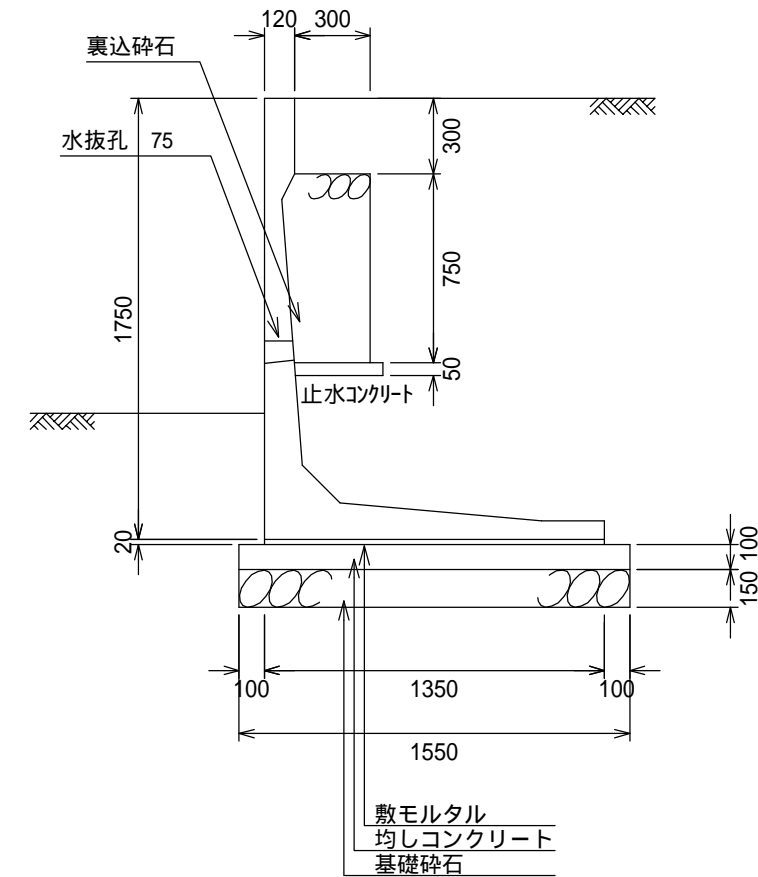
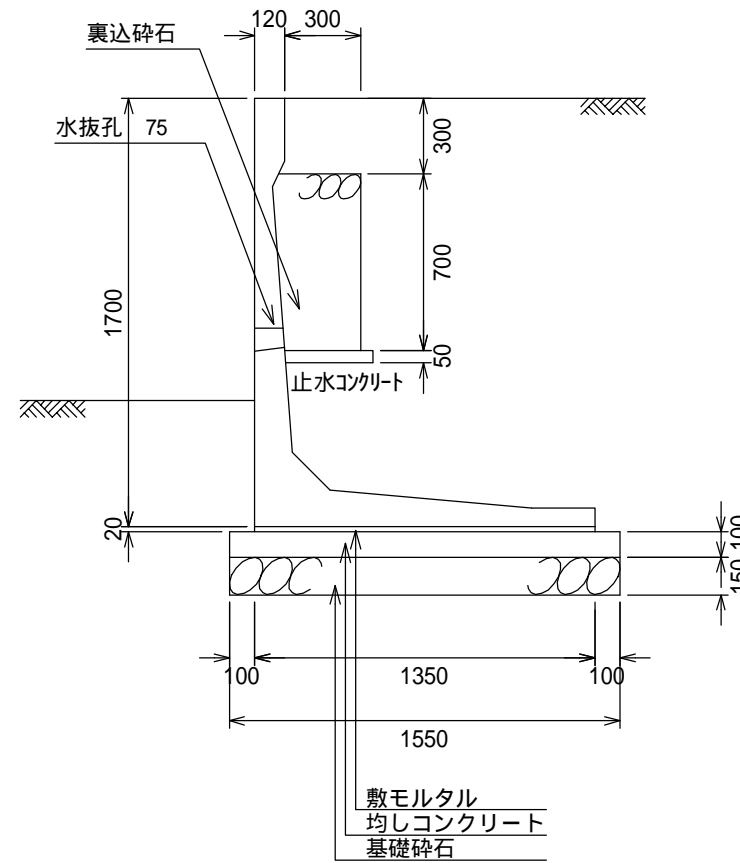
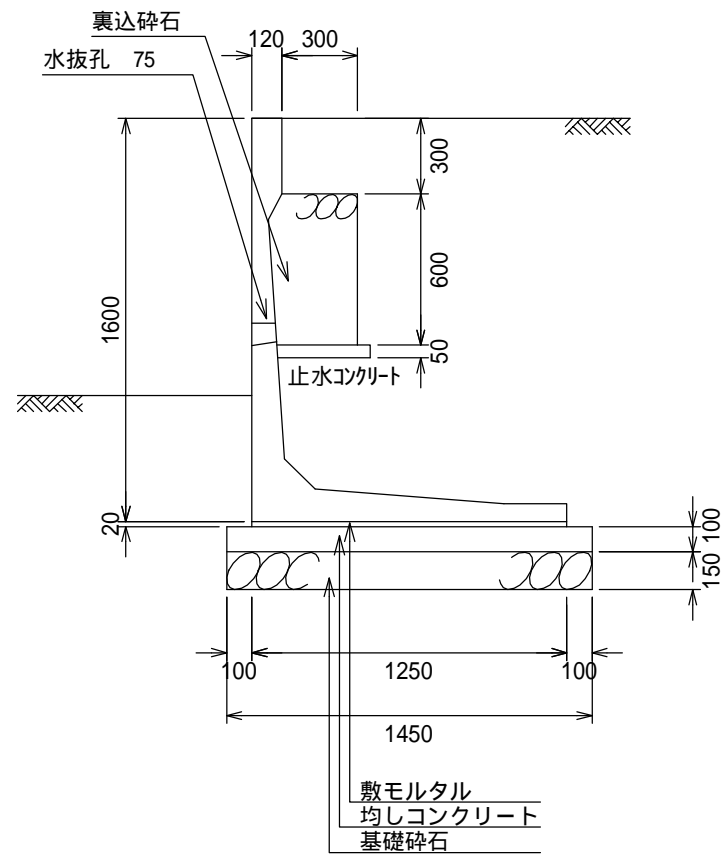
S=1/30 必要地耐力 67.60kN/m²以上

CP-WALL (Bタイプ) H=1700

S=1/30 必要地耐力 70.30kN/m²以上

CP-WALL (Bタイプ) H=1750

S=1/30 必要地耐力 73.48kN/m²以上



設計条件

上載荷重	q = 10.0kN/m ²
土の内部摩擦角	30°
土の単位体積重量	s = 19.0kN/m ³
底面摩擦係数	μ = 0.6
コンクリートの単位体積重量	c = 24.5kN/m ³

道路土工・擁壁工指針の砂質土対応

使用材料

敷モルタル	1 : 3
均しコンクリート	18N/mm ² 以上
基礎碎石	RC40-0

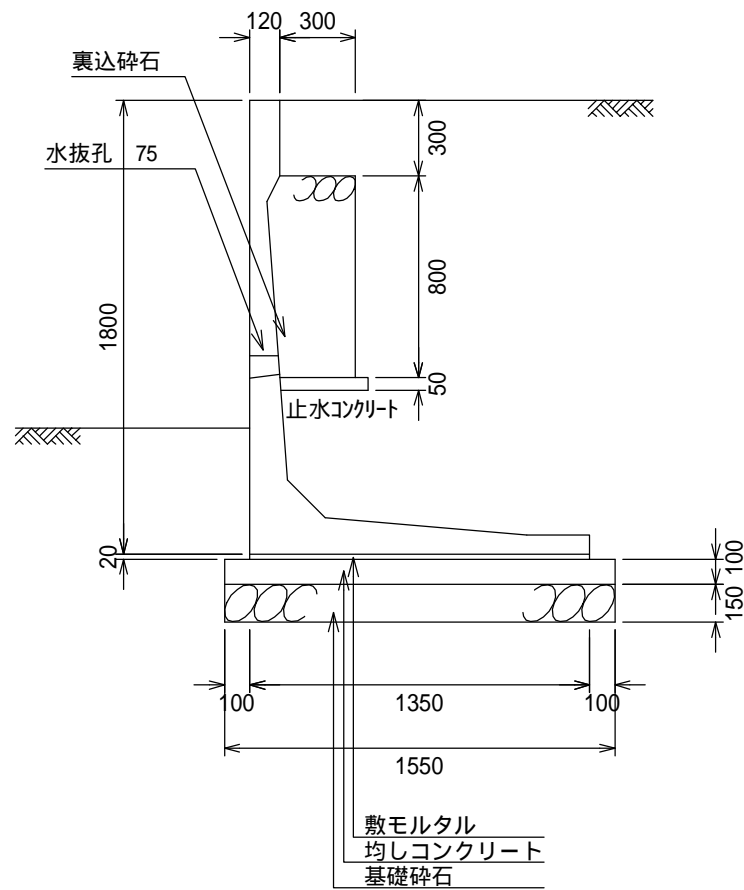
擁壁前面の根入れ高さ

道路擁壁	50cm以上
H600 ~ 1000までは、使用用途により	
30 ~ 50cm程度	

CP-WALL (Bタイプ) 断面図

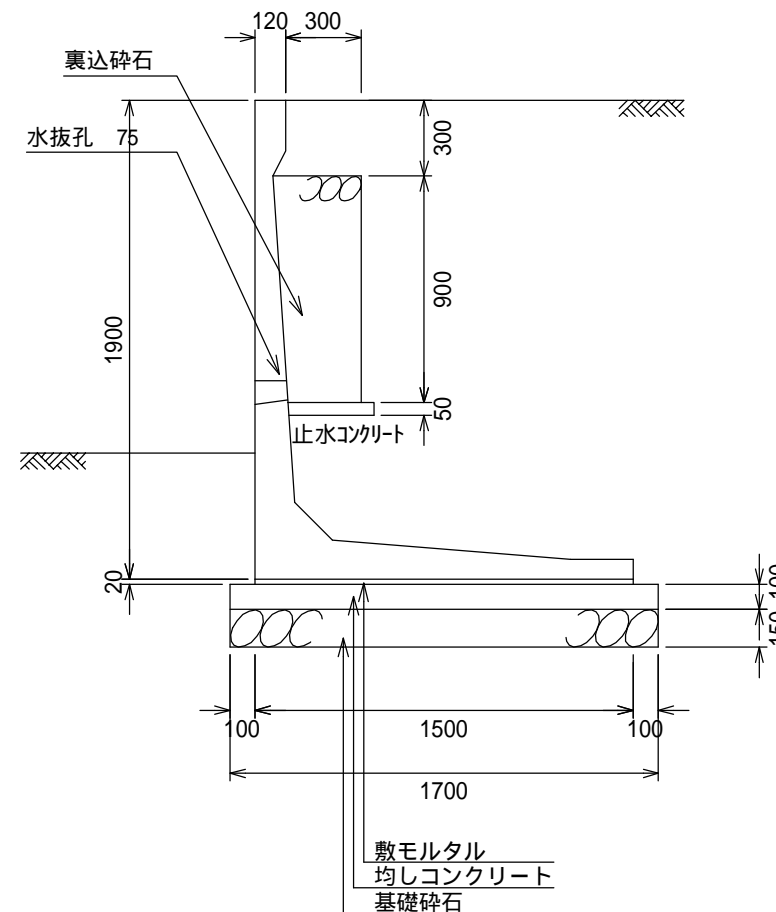
CP-WALL (Bタイプ) H=1800

S=1/30 必要地耐力 76.90kN/m²以上



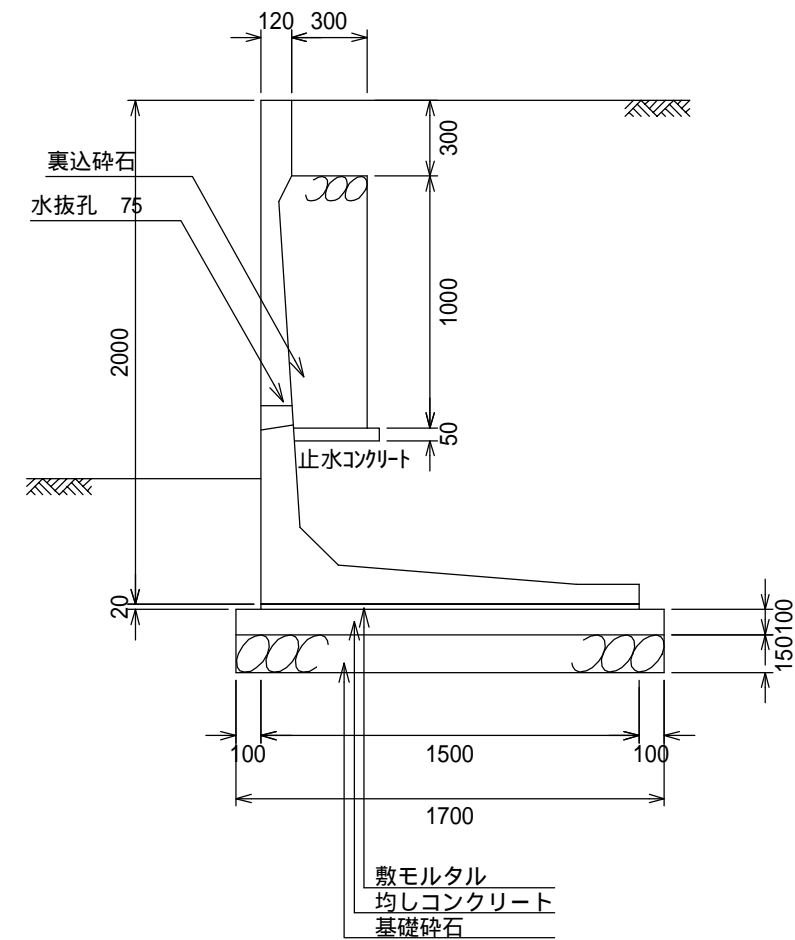
CP-WALL (Bタイプ) H=1900

S=1/30 必要地耐力 76.85kN/m²以上



CP-WALL (Bタイプ) H=2000

S=1/30 必要地耐力 83.56kN/m²以上



設計条件

上載荷重	q = 10.0kN/m ²
土の内部摩擦角	30°
土の単位体積重量	s = 19.0kN/m ³
底面摩擦係数	μ = 0.6
コンクリートの単位体積重量	c = 24.5kN/m ³

道路土工・擁壁工指針の砂質土対応

使用材料

敷モルタル	1 : 3
均しコンクリート	18N/mm ² 以上
基礎碎石	RC40-0

擁壁前面の根入れ高さ

道路擁壁	50cm以上
H600 ~ 1000までは、使用用途により	
30 ~ 50cm程度	

CP-WALL (Bタイプ) 断面図

CP-WALL (Bタイプ) H=2100

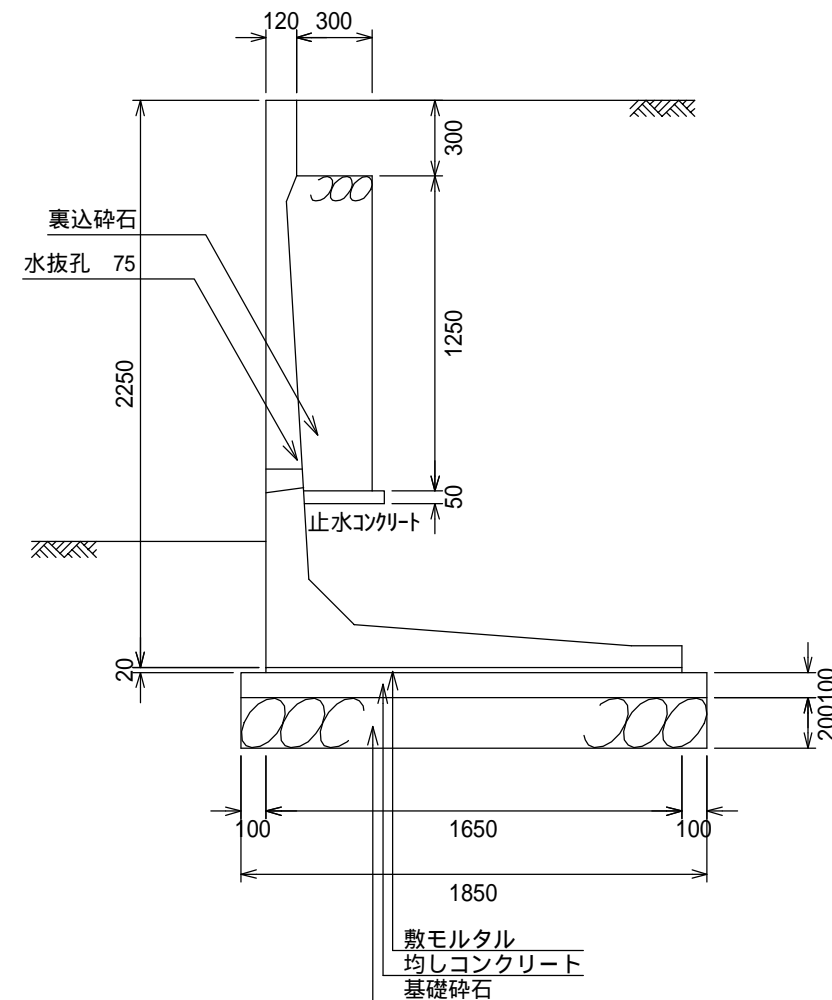
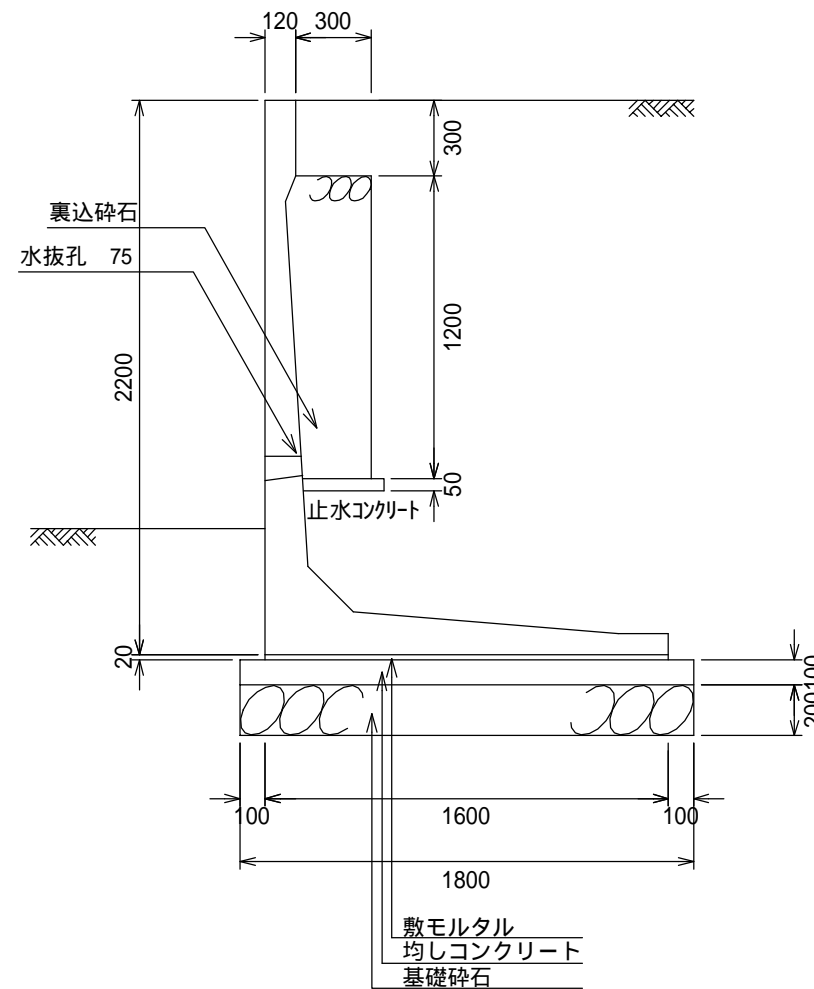
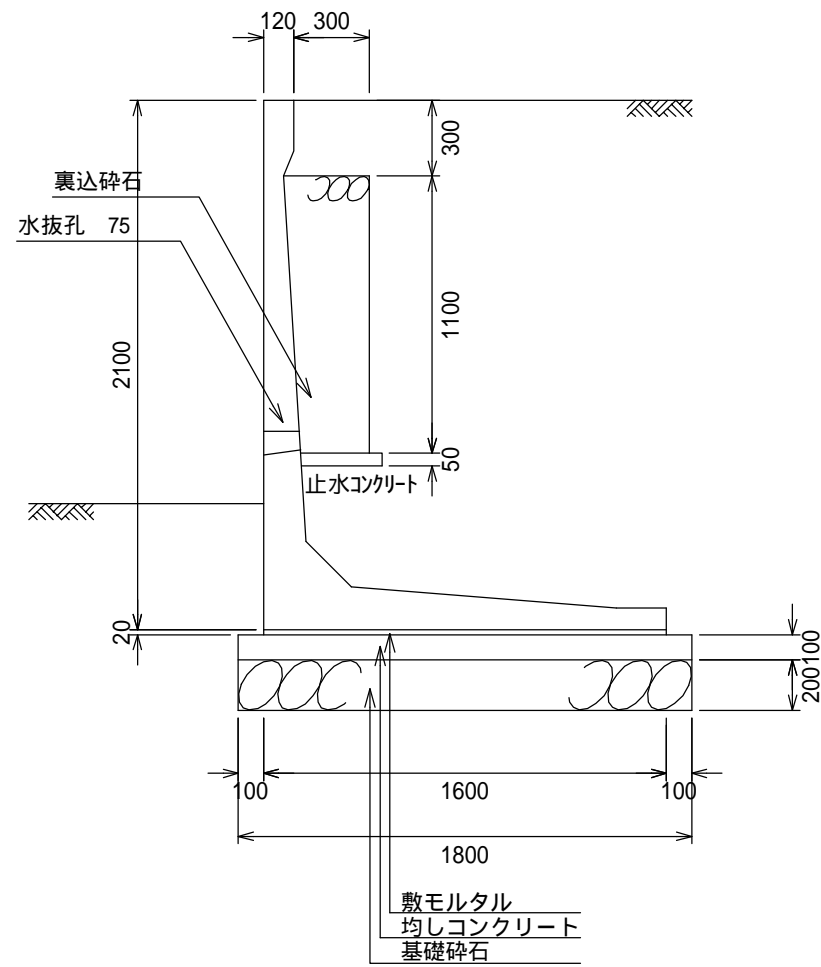
S=1/30 必要地耐力 85.76kN/m²以上

CP-WALL (Bタイプ) H=2200

S=1/30 必要地耐力 92.40kN/m²以上

CP-WALL (Bタイプ) H=2250

S=1/30 必要地耐力 93.30kN/m²以上



設計条件

上載荷重	q = 10.0kN/m ²
土の内部摩擦角	30°
土の単位体積重量	s = 19.0kN/m ³
底面摩擦係数	μ = 0.6
コンクリートの単位体積重量	c = 24.5kN/m ³

道路土工・擁壁工指針の砂質土対応

使用材料

敷モルタル	1 : 3
均しコンクリート	18N/mm ² 以上
基礎碎石	RC40-0

擁壁前面の根入れ高さ

道路擁壁	50cm以上
H600~1000までは、使用用途により	
30~50cm程度	

CP-WALL (Bタイプ) 断面図

CP-WALL (Bタイプ) H=2300

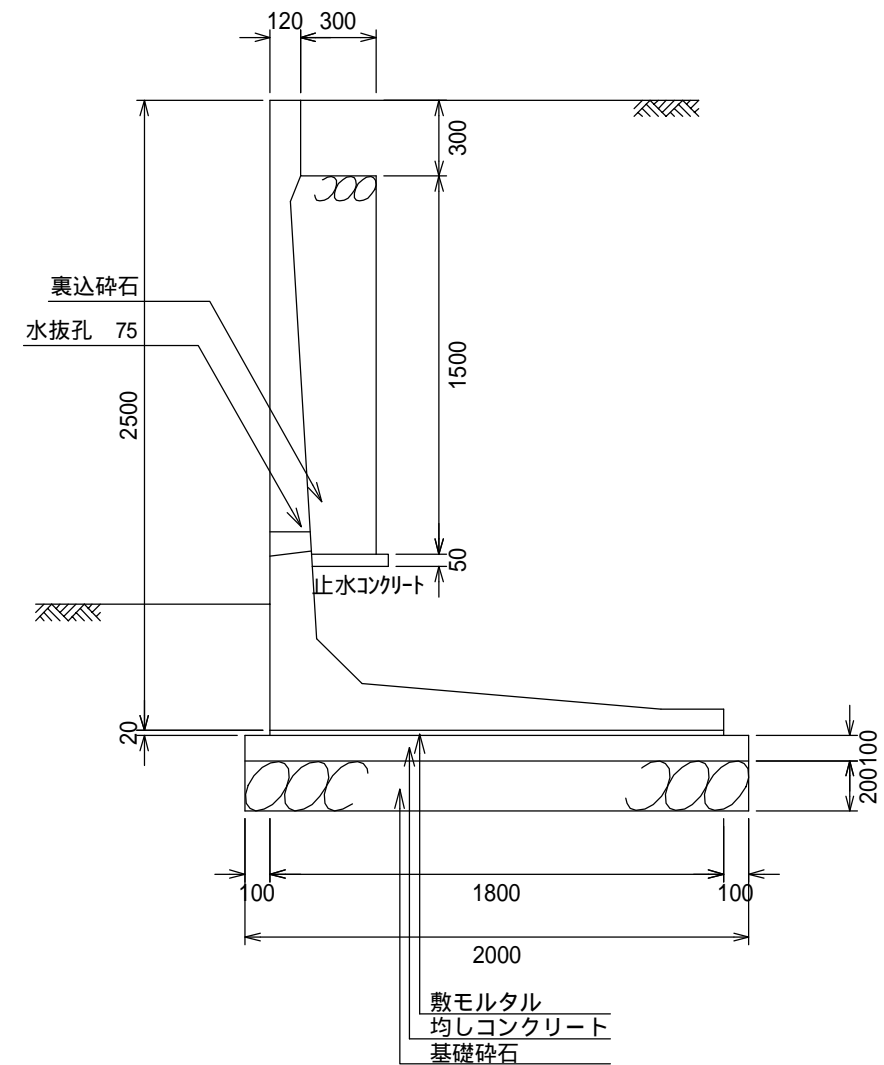
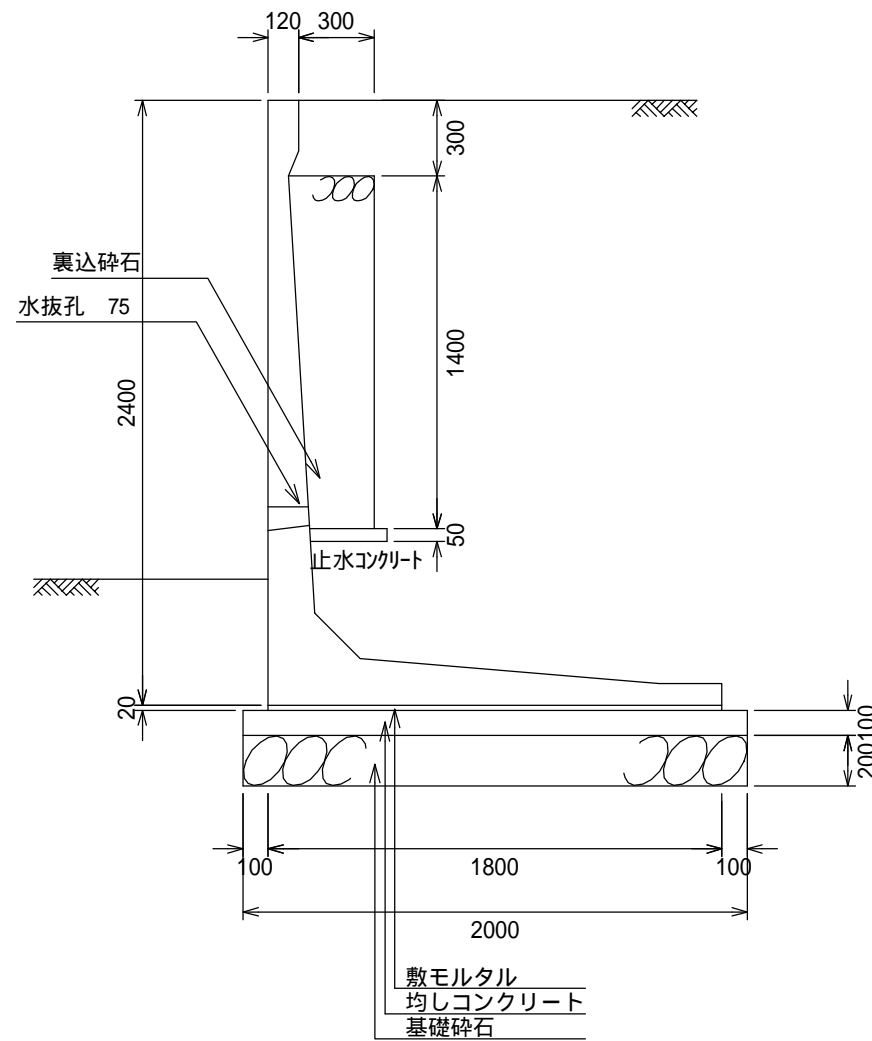
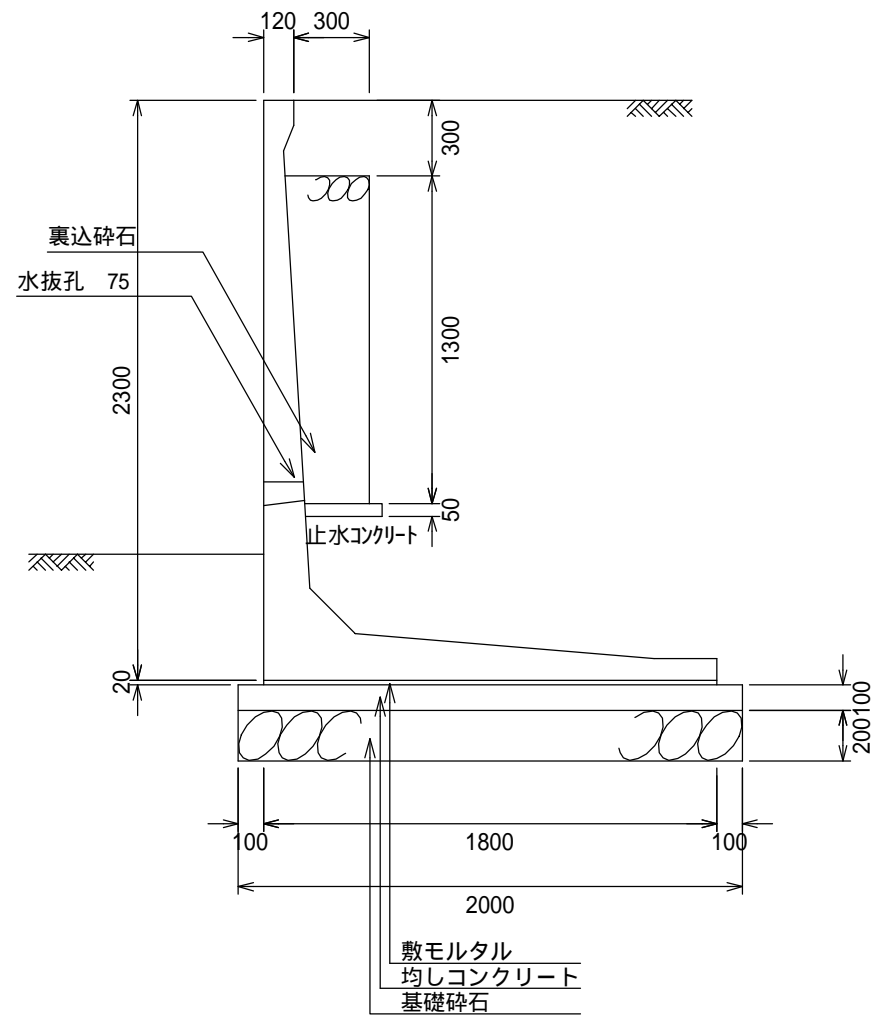
S=1/30 必要地耐力 90.50kN/m²以上

CP-WALL (Bタイプ) H=2400

S=1/30 必要地耐力 96.70kN/m²以上

CP-WALL (Bタイプ) H=2500

S=1/30 必要地耐力 103.35kN/m²以上



設計条件

上載荷重	q = 10.0kN/m ²
土の内部摩擦角	30°
土の単位体積重量	s = 19.0kN/m ³
底面摩擦係数	μ = 0.6
コンクリートの単位体積重量	c = 24.5kN/m ³

道路土工・擁壁工指針の砂質土対応

使用材料

敷モルタル	1 : 3
均しコンクリート	18N/mm ² 以上
基礎碎石	RC40-0

擁壁前面の根入れ高さ

道路擁壁	50cm以上
H600 ~ 1000までは、使用用途により	
30 ~ 50cm程度	

CP WALL Bタイプ H=600~2500

A1 1/100

